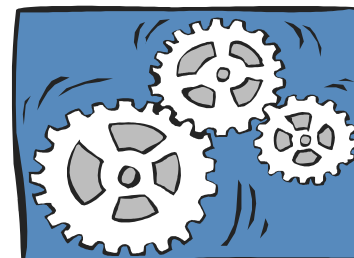


INCLUSIONE SCOLASTICA



PROBLEMI

- Iperprotezione da parte della famiglia
- Difficoltà d'accettazione della disabilità da parte della famiglia e da parte del/la bambino/a stesso/a
- Difficoltà d'orientamento spazio -temporale

COSA FARE?

- .Accettare la condizione di disabilità
- .Collaborare con la famiglia
- .Cooperare con gli specialisti
- .Valorizzare le competenze del/la bambino/a
- .Favorire lo sviluppo dell'autonomia del/la bambino/a.

L'ORGANIZZAZIONE SCOLASTICA

Per favorire l'inclusione di alunni/e disabili si ritiene efficace favorire l'organizzazione delle attività in laboratori e in piccoli gruppi di lavoro, sia per incrementare la socializzazione con i compagni, sia per favorire il loro apprendimento.

Da questa modalità organizzativa ne trarrebbero molti benefici anche quegli alunni presenti nel gruppo classe bisognosi di tempi più lunghi d'apprendimento, di esperienze concrete e motivanti che li coinvolgano in prima persona.

In questo modo potrà anche essere maggiormente valorizzata la figura dell'insegnante di sostegno, considerandola come risorsa per l'intero gruppo classe e non prettamente per il singolo alunno.

Previa programmazione e solo se esiste la disponibilità di entrambe le parti l'insegnante curricolare e di sostegno possono scambiare il ruolo, anche solo per alcune ore settimanali, o per un periodo scolastico, o per lo svolgimento di una particolare attività didattica.

(Per un approfondimento circa la figura dell'insegnante di sostegno, vedere il Piano educativo per gli alunni diversamente abili).

TEMPI

In presenza di alunni che presentano particolari esigenze (stanchezza, assunzione di farmaci, sedute fisioterapiche o specialistiche), si può prevedere una flessibilità dell'orario scolastico: entrata o uscita anticipata, riduzione dell'orario stesso_(per alcuni bambini sono veramente troppe 30 ore!), sia su esplicita richiesta da parte della NPI, sia in seguito all'osservazione diretta degli insegnanti.

Parte dell'orario scolastico può essere anche utilizzato per la realizzazione di percorsi specifici, finalizzati al raggiungimento dell'autonomia personale da parte del bambino stesso, quali piscina, corsi d'informatica, percorsi sul territorio ...

GESTIONE DEGLI SPAZI

- In presenza di alunni in situazione di disabilità motoria, è auspicabile che siano riservate loro le aule del piano inferiore dell'edificio, vicine all'ingresso e ai servizi igienici. Nel caso in cui l'alunno/a in difficoltà abbia necessità di lavorare con ausili specifici (computer, banco adattato, materiale di varia natura...), dovrebbe essere garantita la priorità nell'assegnazione delle aule più spaziose e luminose.
- Per bambini con gravi deficit mentali o che presentano una sindrome autistica, bisognosi di vivere e di ritrovare sempre un ambiente a loro familiare e totalmente rassicurante, è auspicabile garantire loro la possibilità di frequentare tutto il ciclo scolastico sempre nella stessa aula, evitando loro stress e disorientamento dovuti a cambiamenti radicali e repentini.
- E' importante, prevedere all'interno dell' edificio scolastico uno spazio adeguatamente arredato, finalizzato al rilassamento, soprattutto per bambini ipercinetici, bisognosi di "scaricare" la propria energia in eccesso. Lo stesso spazio potrebbe essere utilizzato anche per attività di psicomotricità per i bambini delle prime classi.
- Periodicamente sarebbe opportuno verificare la funzionalità dei servizi igienici per alunni disabili ed eventualmente sollecitarne l'adeguamento a norma.

- E' importante che siano inoltre rimosse eventuali barriere architettoniche (gradini, dislivelli ...) che impediscono oggettivamente l'accesso ai vari ambienti del plesso quali la palestra, i laboratori, il cortile ...
- E' indispensabile assicurarsi inoltre che il cancello dell'edificio sia sempre chiuso durante l'orario scolastico sia per rendere l'ambiente più sicuro dal possibile arrivo di sconosciuti, sia per impedire le possibili "fughe" di bambini/e che per vari motivi, potrebbero mettere in atto in qualsiasi momento.