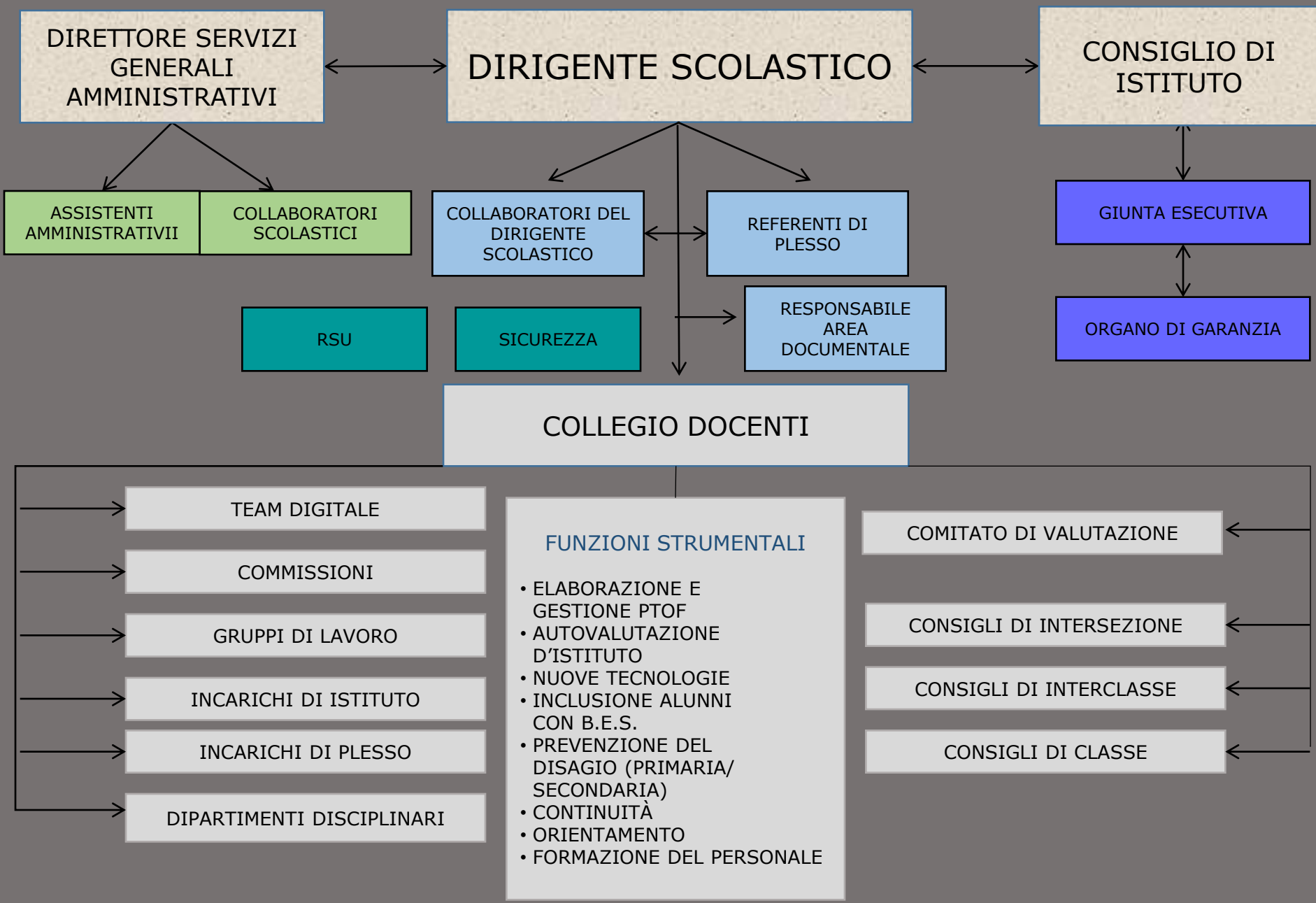




ISTITUTO COMPRENSIVO STATALE DI VERDELLO

FUNZIONIGRAMMA E ORGANIGRAMMA DI ISTITUTO

ANNO SCOLASTICO 2016/2017



DIRIGENTE SCOLASTICO

Prof. Angelo Gueli

STAFF DI DIRIGENZA

COLLABORATORI DEL DIRIGENTE SCOLASTICO

- Ins. Gabriella Zambelli (Primo collaboratore, con funzioni vicarie)
- Ins. Letteria La Maestra (Secondo collaboratore)

REFERENTI DI PLESSO

- SCUOLA DELL'INFANZIA Ins.ti Maria Rosaria Balsamo – Luisa Ubbiali
- SCUOLA PRIMARIA Ins.ti Angela Cosentino – Giuseppina Milani
- SCUOLA SECONDARIA DI PRIMO GRADO Ins.ti Luisa Castelli – Chiara Airoidi

RESPONSABILE DELL'AREA DOCUMENTALE

Ins. Angela Maggio

DIRETTORE SERVIZI GENERALI AMMINISTRATIVI

Sig.ra Antonella Biscuoli

SEGRETERIA

ASSISTENTI AMMINISTRATIVI AREA DIDATTICA

1. Sig.ra Maria Rosa Falcone
2. Sig.ra Anna Moretti

ASSISTENTI AMMINISTRATIVI AREA DIDATTICA

1. Sig.ra Simonetta Angioli (p.t. 30/36 ore)
2. Sig.ra Giuseppina Vigentini
3. Sig.ra Stefania Zobbi (p.t. 06/36 ore)

COLLABORATORI SCOLASTICI

SCUOLA DELL'INFANZIA

1. Sig.ra Soodia Amrani
2. Sig.ra Maria Antonacci
3. Sig.ra Silvana Mazzotta
4. Sig.ra Daniela Tadini

SCUOLA PRIMARIA

1. Sig.ra Maria Giuseppa Caldarelli
2. Sig. Gennaro Falanga
3. Sig.ra Giosuela D'Amora
4. Sig.ra Santa Maira
5. Sig.ra Carmela Melissari
5. Sig.ra Maria Jouravleva
6. Sig.ra Vincenza Scarpa
7. Sig.ra Michelina Tafuri (p.t. 24/36 ore)

SCUOLA SECONDARIA DI PRIMO GRADO

1. Sig. Michele Gentile
2. Sig. Nazareno Ghidotti
3. Sig.ra Silvana Frisina
4. Sig.ra Vincenza Scarpa

CONSIGLIO DI ISTITUTO

TRIENNIO 2015/2018

DIRIGENTE SCOLASTICO	COMPONENTE DOCENTI	COMPONENTE PERSONALE ATA	COMPONENTE GENITORI
Prof. Angelo Gueli	Ins. Antonella Esposito Ins. Luisa Castelli Ins. Luisa Ubbiali Ins. Caterina Mezzapelle Ins. Antonella Paola Pignatiello Ins. Angela Maggio Ins. Letteria La Maestra Ins. Mariarosaria Visco	Sig.ra Maria Rosa Falcone	Sig. Maurizio Argenti Sig.ra Monia Gamba Sig. Massimo Marcandalli Sig.ra Raffaella Marziali Sig.ra Chiara Morelli Sig.ra Simonetta Natali Sig.ra Federica Sardelli Sig.ra Deborah Tomasi
PRESIDENTE	Sig.ra Federica Sardelli		
VICE PRESIDENTE	Sig.ra Deborah Tomasi		
SEGRETARIA	Ins. Antonella Paola Pignatiello		

GIUNTA ESECUTIVA

1. PRESIDENTE - Dirigente Scolastico, Prof. Angelo Gueli
2. SEGRETARIO – DSGA, Sig.ra Antonella Biscuoli
3. COMPONENTE GENITORI - Sig. Massimo Marcandalli
4. COMPONENTE GENITORI - Sig.ra Raffaella Marziali
5. COMPONENTE DOCENTI - Ins. Angela Maggio
6. COMPONENTE ATA - Sig.ra Maria Rosa Falcone

COMMISSIONE ELETTORALE

- Ins.ti Fulvia Colombo e Michela Bonaiti - Docenti
- Sig.ra Anna Moretti – Personale ATA (Assistente Amministrativa)
- Sig.ra Simona Baldi, Sig.ra Manuela Bonacina – Genitori

ORGANO DI GARANZIA – TUTELA E PROCEDIMENTI DISCIPLINARI

Ins.ti Luisa Castelli (membro effettivo) – Angela Maggio (membro supplente) - Docenti
Sig. Maurizio Argenti (membro effettivo) – Sig.ra Chiara Morelli (membro supplente) - Genitori

DOCENTI CON FUNZIONE STRUMENTALE

FUNZIONI STRUMENTALI

1. AUTOVALUTAZIONE DI ISTITUTO	Ins. Chiara Airoidi
2. NUOVE TECNOLOGIE	Ins. Bruno Brolis
3. FORMAZIONE DEL PERSONALE	Ins. Elisabetta Farris
4. ELABORAZIONE E GESTIONE P.T.O.F.	Ins. Gabriella Zambelli
5. INCLUSIONE ALUNNI CON B.E.S.	Ins. Lucia Ubbiali
6. PREVENZIONE DEL DISAGIO (Scuola Primaria)	Ins. Caterina Mezzapelle
7. PREVENZIONE DEL DISAGIO (Scuola Secondaria)	Ins. Antonella Esposito
8. CONTINUITÀ	Ins. Anna Maria Locatelli
9. ORIENTAMENTO	Ins. Letteria La Maestra

COMITATO DI VALUTAZIONE

DOCENTI MEMBRI	Ins.ti Elena Giavazzi – Federico Gritti – Luisa Pagliari
DOCENTI SUPPLEMENTI	Ins.ti Fulvia Colombo – Luisa Ubbiali
GENITORI	Sig.ra Monia Gamba – Sig.ra Simonetta Natali

DOCENTI

SCUOLA DELL'INFANZIA	
SEZIONE VERDE	Giovanna Assolari
	Patrizia Savoldi
SEZIONE ROSSA	Emilia Carminati
	Luisa Pagliari
SEZIONE BLU	Maria Rosaria Balsamo
	Roberta Colpani
SEZIONE GIALLA	Maria Cesarina Bertoni
	Franca Buinincontri
SEZIONE ARANCIONE	Maria Antonietta Margari
	Luisa Ubbiali
SEZIONE AZZURRA	Ivana Carminati
	Alessandra Ferrari
INCLUSIONE ALUNNI DISABILI	Laura Assunta Mora Chiara Nicoli
RELIGIONE CATTOLICA	Francesca Ferazzini
	Anna Floris
ASSISTENTI EDUCATORI	Silvia Santinelli Maria Locatelli

SCUOLA PRIMARIA	
CLASSI 1^	Ernestina Brena – Ciliberti Lucia - Giuseppina Milani – Nunzia Marilli – Antonella Paola Pignatiello - Anna Maria Rivoltella
CLASSI 2^	Valeria Bertuccio – Lara Veronica Mangili – Nunzia Marilli - Vincenza Samele – Valeria Sermenghi – Manuela Ubiali
CLASSI 3^	Fausto Calchi - Patrizia Ceruti - Tiziana Locatelli - Livia Maletta – Daniela Spoldi - Gabriella Zambelli
CLASSI 4^	Elena Arnoldi - Maria Luisa Beretta - Fulvia Colombo - Donatella Di Masi - Paola Foresti - Elena Giavazzi - Ivana Rota
CLASSI 5^	Michela Bonaiti - Gemma Facheris – Irene Farina - Sofia Invernici – Anna Maria Locatelli – Loredana Martinelli - Caterina Mezzapelle - Maria Teresa Quarenghi - Lucia Ubbiali
TECNOLOGIA	Bruno Brolis
MUSICA	Efrem Maffeis
SPECIALISTA INGLESE	Roberta Ghilardi
ALFABETIZZAZIONE	Lucia Ciliberti
RELIGIONE CATTOLICA	Angela Lucietta Coletta Patrizia Ferretti
INCLUSIONE ALUNNI DISABILI	Daniela Bassi - Maria Buscarino - Carmela Celestre - Angela Maggio - Anita Serra - Giuseppina Strano – Michela Valletti
ASSISTENTI EDUCATORI	Sara Castelli – Incoronata D’Oria - Erica Drago - Maria Locatelli - Chiara Milesi - Krista Ronzoni - Silvia Santinelli

SCUOLA SECONDARIA DI PRIMO GRADO		
LETTERE	Chiara Airoidi Antonella Esposito Federico Gritti Norma Moraca Carlo Pellegris Moreno Mattioli	
	Franco De Bartolo Letteria La Maestra Rosa Salvatrice Lo Prinzi Barbara Salerno	
	Federica Cabras Luisa Crawford Marina Paoli	
	Anna Maria Barresi Claudia Immordino	
	Antonio Larotonda	
TECNOLOGIA	Caterina Calamello Rosa Emma Merigo	
MUSICA	Patrizia Faleni Elisabetta Farris	
ED. FISICA	Luisa Castelli Luisa Remondini	
RELIGIONE CATTOLICA	Fabio Cortinovis Corrado Quarti	
INCLUSIONE ALUNNI DISABILI	Caterina Calamello Claudia Farruggia Magni Micol Michele Napolano Matteo Pozzi Mariasosaria Visco	
	Roberta Mologni Krista Ronzoni Giuseppina Siciliano	
	ASSISTENTI EDUCATORI	Roberta Mologni Krista Ronzoni Giuseppina Siciliano

INCARICHI DI ISTITUTO – REFERENTI - COORDINATORI

REGISTRO ELETTRONICO

Ins. Fausto Calchi

GESTIONE SITO WEB ISTITUZIONALE (AREA DIDATTICA)

Ins. Efrem Maffeis

EDITORIA

Ins. Michele Napolano

ANIMATORE DIGITALE

Ins. Antonella Paola Pignatiello

REFERENTE INTERSEZIONE / REFERENTI EQUIPE PEDAGOGICHE / COORDINATORI DEI CONSIGLI DI CLASSE

SCUOLA DELL'INFANZIA	SCUOLA PRIMARIA	SCUOLA SECONDARIA DI PRIMO GRADO
<p>Ins. Maria Rosaria Balsamo</p>	<p>Classi 1^ - Ins. Antonella Paola Pignatiello Classi 2^ - Ins. Angela Maggio Classi 3^ - Ins. Fausto Calchi Classi 4^ - Ins. Elena Giavazzi Classi 5^ - Ins. Anna Maria Locatelli</p>	<p>1^ A – Ins. Norma Moraca 1^ B – Ins. Marina Paoli 1^ C – Ins. Rosa Salvatrice Lo Prinzi 1^ D – Ins. Luisa Crawford 2^ A – Ins. Letteria La Maestra 2^ B – Ins. Carlo Pellegris 2^ C – Ins. Federico Gritti 3^ A – Ins. Antonella Esposito 3^ B – Ins. Franco De Bartolo 3^ C – Ins. Chiara Aioldi</p>

INCARICHI DI PLESSO

SCUOLA	INCARICO	DOCENTE
DELL'INFANZIA	<ul style="list-style-type: none"> a. Materiale didattico b. Nuove tecnologie c. Referente Alunni con BES d. Sicurezza – Controllo Periodico e. Referenti Campi di esperienza (2) f. Progetto di servizio 	<ul style="list-style-type: none"> a. Ins. Luisa Ubbiali b. Ins. Emilia Carminati c. Ins. Maria Rosaria Balsamo d. Ins. Alessandra Ferrari e. Ins.ti Giovanna Assolari - Luisa Ubbiali f. Ins. Luisa Ubbiali
PRIMARIA	<ul style="list-style-type: none"> a. Biblioteca b. Nuove tecnologie c. Laboratorio Arte d. Laboratorio Scienze e. Laboratorio Musica f. Materiale didattico g. Sport - Palestra h. Referente Alunni con BES i. Referenti Dipartimenti Area Letteraria j. Referenti Dipartimenti Area Scientifico-Tecnologica k. Referenti Dipartimenti Area Linguistica l. Referente Dipartimenti Area Espressiva m. Sicurezza – Controllo Periodico 	<ul style="list-style-type: none"> a. Ins. Elena Giavazzi b. Ins. Bruno Brolis c. Ins. Patrizia Ceruti d. Ins. Lucia Ciliberti e. Ins. Efrem Maffei f. Ins. Lucia Ubbiali g. Ins. Daniela Spoldi h. Ins. Lucia Ubbiali i. Ins.ti Michela Bonaiti - Ins. Sofia Invernici j. Ins.ti Ernestina Brena – Loredana Martinelli k. Ins.ti Gemma Facheris – Roberta Ghilardi l. Ins. Manuela Ubiali m. Ins. Elena Arnoldi
SECONDARIA DI PRIMO GRADO	<ul style="list-style-type: none"> a. Predisposizione orari b. Nuove tecnologie c. Laboratorio Arte d. Laboratorio Scienze e. Laboratorio Musica f. Sport - Palestra g. Referente Alunni con BES h. Referente Dipartimenti Area Letteraria i. Referente Dipartimenti Area Scientifico – Tecnologica j. Referente Dipartimenti Area Linguistica k. Referente Dipartimenti Area Espressiva l. Progetto Adolescenza – di Servizio m. Sicurezza – Controllo Periodico 	<ul style="list-style-type: none"> a. Ins. Federico Gritti b. Ins. Michele Napolano c. Ins. Antonio Larotonda d. Ins. Rosa Salvatrice Lo Prinzi e. Ins. Elisabetta Farris f. Ins. Luisa Castelli g. Ins. Mariarosaria Visco h. Ins. Norma Moraca i. Ins. Letteria La Maestra j. Ins. Marina Paoli k. Ins. Antonio Larotonda l. Ins. Carlo Pellegris

AUTOVALUTAZIONE DI ISTITUTO	COMMISSIONI	
ELABORAZIONE E GESTIONE DEL PTOF		
NUOVE TECNOLOGIE		
INCLUSIONE ALUNNI CON BES - GLHT		
CONTINUITÀ PROGETTO CONTINUITÀ EDUCATIVA FORMAZIONE CLASSI PRIME SCUOLA PRIMARIA – SECONDARIA MONITORAGGIO – VERIFICA ALUNNI CLASSI PRIME		
PREVENZIONE DEL DISAGIO		
SICUREZZA (Riunione periodica)		
ORIENTAMENTO		
Gruppo di Lavoro per l’Inclusione - GLI		GRUPPI DI LAVORO
DIPARTIMENTI DISCIPLINARI		
Progetto ADOLESCENZA - DI SERVIZIO (SCUOLA SECONDARIA DI PRIMO GRADO)		
Progetto BIBLIOTECA DI PLESSO/LETTURA (SCUOLA SECONDARIA DI PRIMO GRADO)		
RISTORAZIONE SCOLASTICA (SCUOLA DELL’INFANZIA/SCUOLA PRIMARIA)		
EVENTI		
TEAM DIGITALE		
GRUPPO SPORT (SCUOLA DELL’INFANZIA E SCUOLA PRIMARIA) – (SCUOLA SECONDARIA DI PRIMO GRADO)		
VISITE E VIAGGI D’ISTRUZIONE (SCUOLA SECONDARIA DI PRIMO GRADO)		

GRUPPI DI LAVORO

DOCENTI COORDINATORI

ISTITUTO COMPRENSIVO

- EVENTI - Ins. Efrem Maffeis

SCUOLA DELL'INFANZIA/SCUOLA PRIMARIA

- RISTORAZIONE SCOLASTICA - Ins. Elena Giavazzi
- SPORT - Ins. Elena Arnoldi

SCUOLA SECONDARIA DI PRIMO GRADO

- PROGETTO ADOLESCENZA – DI SERVIZIO - Ins. Carlo Pellegris
- SPORT – Ins. Luisa Castelli
- BIBLIOTECA DI PLESSO - Ins. Carlo Pellegris
- VISITE – VIAGGI D'ISTRUZIONE – Ins.ti Luisa Crawford - Rosa Salvatrice Lo Prinzi

GLI

Gruppo di Lavoro per l'Inclusione

- COMPONENTI -

1. Dirigente Scolastico, Prof. Angelo Gueli, o suo delegato, il Primo Collaboratore, Ins. Gabriella Zambelli
2. Docente Funzione Strumentale "Inclusione Alunni con BES", Ins. Lucia Ubbiali
3. una rappresentanza di:
 - Docenti di sostegno (uno per ogni ordine di scuola)
 - . Ins. Laura Assunta Mora, Scuola dell'Infanzia
 - . Ins. Anita Serra, Scuola Primaria
 - . Ins. Mariarosaria Visco, Scuola Secondaria di Primo Grado
 - Docenti curricolari (uno per ogni ordine di scuola)
 - . Ins. Giovanna Assolari, Scuola dell'Infanzia
 - . Ins. Lucia Ubbiali, Scuola Primaria
 - . Ins. Elisabetta Farris, Scuola Secondaria di Primo Grado
4. Personale ATA, Sig.ra Maria Jouravleva , Collaboratrice Scolastica
5. Operatori dei servizi socio-sanitari di Verdello, dott.ssa Savina Viganò
6. l'Assistente sociale del Comune di Verdello, dott.ssa Katia Sperandio
7. Genitori (n. 2): Sig. ra Alessandra Camizzi, Sig.ra Natalina Prestigiacomo.

- MISSION -

Collaborare alle iniziative educative e di integrazione predisposte dal Piano Educativo (Art. 15, comma 2, Legge 104/92) e redatte nel PAI, per:

- a. analizzare la situazione complessiva degli alunni con BES nell'ambito dell'Istituto: numero alunni, tipologia deficit, tipologia disabilità, classi coinvolte
- b. monitorare le risorse disponibili a livello umano e materiale adeguato a disposizione
- c. formulare proposte al Dirigente scolastico per la richiesta degli insegnanti di sostegno
- d. ripartire con criteri congruenti le ore complessive di sostegno, assegnate all'inizio dell'anno scolastico alla scuola, tra gli alunni/e disabili
- e. formulare richieste motivate, tramite l'istituto, per il fabbisogno urgente (attrezzature particolari, sussidi scolastici, contatti con centri di riabilitazione, con ATS e GLIP – Gruppo di Lavoro Interistituzionale Provinciale, ...)
- f. verificare periodicamente gli interventi a livello di Istituto
- g. formulare proposte di aggiornamento e formazione per i docenti, per il personale degli EE. LL impegnati nei PEI.

Il GLI si riunisce almeno due volte l'anno (indicativamente nei mesi di Novembre e Maggio) al fine di programmare e valutare l'effettiva attuazione delle attività specifiche indicate nel PAI e di ridefinire quegli aspetti in essi contenuti che richiedano una revisione là dove non dimostrino l'efficacia prevista.

SICUREZZA

- DIRIGENTE (FACENTI LE VECI DEL DATORE DI LAVORO SUL POSTO)
 SCUOLA DELL'INFANZIA - Ins. Maria Rosaria Balsamo
 SCUOLA PRIMARIA - Ins. Fausto Calchi (ASPP) – Ins. Elena Arnoldi (ASPP) - Sig.ra Antonella Biscuoli (D.S.G.A.)
 - Ins. Angela Maggio
 SCUOLA SECONDARIA DI PRIMO GRADO - Ins. Luisa Castelli
- RAPPRESENTANTE DEI LAVORATORI PER LA SICUREZZA (RLS) - Ins. Angela Maggio
- REFERENTI DI PLESSO
 SCUOLA DELL'INFANZIA / Coordinatrice dell'emergenza - Ins. Maria Rosaria Balsamo
 SCUOLA PRIMARIA / Coordinatori dell'emergenza - Ins. Elena Arnoldi (ASPP) – Fausto Calchi (ASPP)
 SCUOLA SECONDARIA DI PRIMO GRADO/ Coordinatrice dell'emergenza – Ins. Luisa Castelli

ADETTI ANTINCENDIO	SCUOLA DELL'INFANZIA	SCUOLA PRIMARIA	SCUOLA SECONDARIA DI PRIMO GRADO
	Ins. Giovanna Assolari	Ins. Elena Arnoldi	Ins. Chiara Airoidi
	Ins. Maria Cesarina Bertoni	Ins. Maria Luisa Beretta	Ins. Antonella Esposito
	Ins. Emilia Carminati	Ins. Patrizia Ceruti	Ins. Federico Gritti
	Ins. Roberta Colpani	Ins. Tiziana Locatelli	Ins. Antonio Larotonda
	Ins. Luisa Pagliari	Ins. Livia Maletta	Ins. Norma Moraca
	Ins. Luisa Ubbiali	Ins. Manuela Ubiali	
			C. S. Michele Gentile
	C. S. Maria Antonacci		C. S. Vincenza Scarpa

SICUREZZA

ADDETTI PRIMO SOCCORSO	SCUOLA DELL'INFANZIA	SCUOLA PRIMARIA	SCUOLA SECONDARIA DI PRIMO GRADO
	Ins. Emilia Carminati	Ins. Bruno Brolis	Ins. Anna Barresi
	Ins. Roberta Colpani	Ins. Michela Bonaiti	Ins. Luisa Castelli
	Ins. Maria Antonietta Margari	Ins. Fausto Calchi	Ins. Patrizia Faleni
	Ins. Luisa Pagliari	Ins. Fulvia Colombo	Ins. Rosa Salvatrice Lo Prinzi
	Ins. Giovanna Assolari	Ins. Paola Foresti	Ins. Emma Rosa Merigo
	Ins. Maria Cesarina Bertoni	Ins. Roberta Ghilardi	Ins. Carlo Pellegris
		Ins. Elena Giavazzi	
		Ins. Efrem Maffeis	
		Ins. Angela Maggio	
		Ins. Lara Veronica Mangili	
		A.A. Maria Rosa Falcone	C.S. Vincenza Scarpa
		A.A. Anna Moretti	
	C.S. Santa Maira		

INCARICATI PER LA VIGILANZA E LA CONTESTAZIONE DELLE INFRAZIONI AL DIVIETO DI FUMARE	SCUOLA DELL'INFANZIA	SCUOLA PRIMARIA	SCUOLA SECONDARIA
	Ins. Maria Rosaria Balsamo	A. A. Maria Rosa Falcone	Ins. Luisa Castelli

RSU (Rappresentanza Sindacale Unitaria)

- È un organismo sindacale presente nei luoghi di lavoro pubblici e privati.
- È costituito in genere da tre persone elette da docenti e personale ATA.
- Si occupa dei criteri (negoziati e scritti nel contratto di scuola) con cui i lavoratori della scuola sono individuati dal dirigente scolastico per realizzare il PTOF.
- **OBIETTIVO:** conciliare le esigenze dei lavoratori con gli obiettivi della scuola in coerenza con il PTOF.

Elena Giavazzi

(Docente coordinatore)

Antonella Paola Pignatiello

(Docente)

Maria Rosa Falcone

(Assistente amministrativa)