

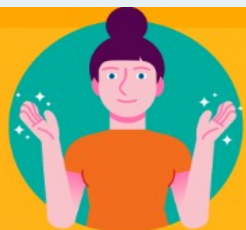
## MISURE SANITARIE GENERALI



Quando starnutisci copri bocca e naso con fazzoletti monouso. Se non ne hai, usa la piega del gomito



Evita abbracci e strette di mano



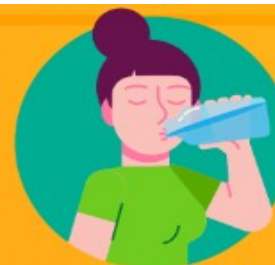
Non toccarti occhi, naso e bocca con le mani. Se non puoi evitarlo, lavati comunque le mani prima e dopo il contatto



Copri mento, bocca e naso possibilmente con una mascherina in tutti i luoghi affollati e ad ogni contatto sociale con distanza minore di un metro



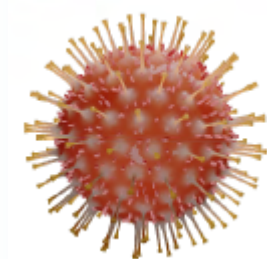
Evita sempre contatti ravvicinati mantenendo la distanza di almeno un metro



Non usare bottiglie e bicchieri toccati da altri



Istituto  
Comprensivo  
Don Milani di  
Verdello

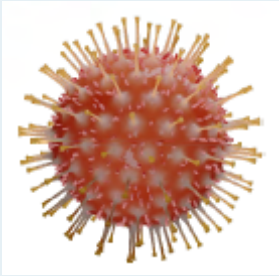


MISURE  
ORGANIZZATIVE  
E SANITARIE  
PER RIDURRE I RISCHI  
DI CONTAGIO DA  
COVID 19

A.S. 2020-2021

Se sei venuto a contatto con persone positive negli ultimi 14 giorni o in caso di sintomi quali febbre da 37,5 °, tosse, raffreddore, stanchezza ecc... **non recarti a scuola**, rivolgiti al tuo medico o ai numeri 112/ - 1500.

Se sei a scuola informa subito l'insegnante o un collaboratore scolastico.



## Conosciamo il VIRUS

Il SARS COVID 2 è un virus respiratorio invisibile, pertanto molto pericoloso che si diffonde attraverso il contatto con le goccioline del respiro di persone infette, ad esempio ...

1. starnutando
2. toccando bocca, naso, occhi dopo aver toccato superfici contaminate, come banchi, sedie, maniglie, tastiere e mouse ...



## COME COMPORTARSI A SCUOLA ...



*Evita assembramenti*

*Tieni 1 metro di distanza*

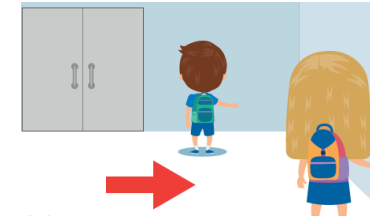


*Indossa la mascherina*

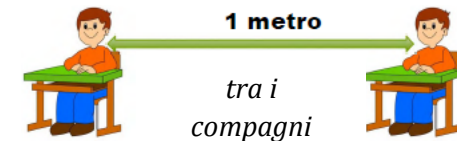


*Lava spesso le mani con acqua e sapone; usa gel o spray per igienizzare le mani.*

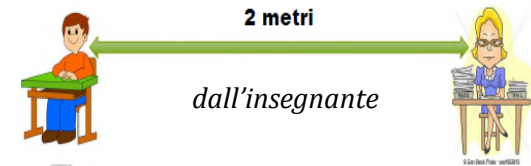
## COME COMPORTARSI A SCUOLA ...



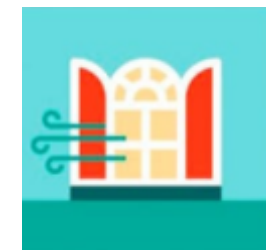
*Mantieni la destra*



*tra i compagni*



*dall'insegnante*



*È importante arieggiare frequentemente*